



CATALOGO PRODUCTOS

www.casenrun.com



CAJAS ESPECIALES
DE TRANSPORTE

INDICE DE CONTENIDOS

<u>PERSONALIZACION/MECANIZADOS</u>	<u>02</u>
<u>MALETAS ESTANCAS</u>	<u>03-06</u>
<u>MALETAS PLASTICO</u>	<u>06</u>
<u>FLIGHT CASES A MEDIDA</u>	<u>07-09</u>
<u>MESAS PRODUCCION</u>	<u>09</u>
<u>RAMPAS</u>	<u>10-12</u>
<u>ESTRUCTURAS A MEDIDA</u>	<u>13-15</u>

www.casenrun.com

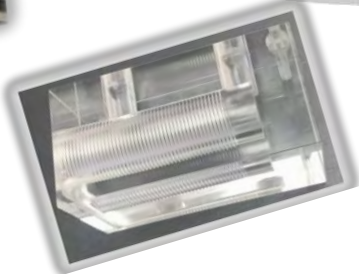


Edición: Octubre 2020

“Case’n Run” es una marca registrada en la oficina española de Patentes y Marcas



PERSONALIZACION / MECANIZADOS





BUILT STRONGER TO LAST LONGER



Explorer Cases are the first of their kind to be manufactured in Europe, indeed their clean lines and good looks reflect their Italian heritage. We have produced a range of virtually indestructible durable waterproof cases providing a solution for any equipment requiring a high level of protection. Applications range from Military and Aerospace to Computer and Equipment cases while their dust and waterproof qualities offer absolute protection making them ideal for use in the harshest environment.

The Explorer Cases have been subjected to a series of controlled laboratory tests to prove their suitability for use in the most extreme and hazardous applications and ensure that they meet the exacting standards of: IP67 Dustproof - Waterproof; Defence Standard 81-41 Level J; STRANAG 4280 (edition 2); Conformity with the Directive 2002/95/EC - MIL-STD 810F/810G (depending on models) - Nato Stock Numbers (NSN) available on demand.



WATERPROOF AIRRESISTANCE SHOCKRESISTANCE COMPRESSIBLE TEMPERATURE DUST & SAND MILITARY SECURITY ULTRALIGHT DESIGNED FOR MILITARY USE AIRBORNE EXTREMELY DURABLE INDESTRUCTIBLE BATTERED PROOF





3R SERIES



"Million Mile Warranty"
YOU BREAK IT... WE REPLACE IT, FOR FREE, FOR LIFE!

MIL-STANDARD
UTILITY CASE



SEE REFERENCE
CHART FOR MODELS
WITH AVAILABLE
'SLIDE-MOUNT'
CASTER KITS



3R2222-20B



3R4417-8B

FEATURES INCLUDE :

- Superior rotationally molded strength and ergonomic design.
- Impenetrable, yet lightweight LLDPE shell for maximum impact resistance.
- UV, solvent, corrosion and fungus resistant (MIL-STD-810F).
- Complete gasket seal makes these cases absolutely watertight (MIL-C-4150J).
- Automatic ambient pressure equalization valve (MIL-STD-648C & IP67).
- Black powder coated stainless steel hardware prevents rusting.
- Comfortable, spring-loaded, rubber over-molded handles.
- These cases are designed and built to withstand levels of punishment in excess of all ATA and most industrial and military shipping specifications.

3R2222-12B-C



versatile
cubed foam
interior

SEE REFERENCE
CHART FOR MODEL
NUMBERS EQUIPPED
WITH PULL-HANDLES
AND WHEELS

Part #	Inside L X W X H	LID depth	BASE depth	CASTERS AND FOAM INSERT OPTIONS				
				handle and wheels	caster kit *	pepper dividers	cubed foam	layered foam
3R1919-14B	19" x 18-3/4" x 14-3/8"	3"	11 3/8"	X			X	
3R2216-15B	22" x 16" x 15"	3"	12"					
3R2217-10B	22" x 17" x 10-1/2"	3"	7-1/2"	X			X	X
3R2222-12B	22" x 22" x 12"	3"	9"	X		X	X	X
3R2222-20B	22" x 22" x 20"	3-1/2"	16-1/2"		X		X	
3R2423-17B	24" x 23" x 17"	3-1/2"	13-1/2"	X			X	
3R2424-24B	24" x 24" x 24"	3-1/2"	20-1/2"		X			X
3R2727-18B	27" x 27" x 18"	3-1/2"	14-1/2"		X			X
3R2727-27B	27" x 27" x 27"	3-1/2"	23-1/2"		X			X
3R2817-10B**	29" x 17-1/2" x 10-1/2"	2"	8 1/2"	X			X	
3R3025-15B	30" x 25" x 15"	3-1/2"	11-1/2"	X			X	
3R3214-15B	32" x 14-1/2" x 15-3/4"	3-1/4"	12-1/2"	X			X	
3R4024-18B	40" x 24" x 18"	3-1/2"	14-1/2"		X			X
3R4024-24B	40" x 24" x 24"	3-1/2"	20-1/2"		X			X
3R4417-8B-EW**	44-1/4" x 17-1/2" x 8"	3-1/8"	4-7/8"	X				
3R4530-24B	45" x 30" x 24"	3-1/2"	20-1/2"		X			
3R4909-5B-E**	49-1/2" x 9" x 5-1/2"	2-1/4"	3-1/4"					
3R5030-24B	50" x 30" x 24"	3-1/2"	20-1/2"		X			
3R5212-7B-EW**	52-1/2" x 12-1/8" x 8"	3-1/8"	4-7/8"	X				

* 35NB CAST1 CASTER PLATE & WHEEL KIT AVAILABLE SEPARATELY
** BUILT-IN TSA TRIGGER LATCHES STANDARD
CASES DESCRIBED ARE IN-STOCK ITEMS, FOR CUSTOM APPLICATIONS, PLEASE CALL.



MALETAS ESTANCAS SKB



Ultralight. Watertight. Smart Cases.

HPRC cases can be used for all sorts of applications and different areas: photography, industrial, military, nautical, police and many others. HPRC provides total protection to the carried equipment against dust, water, impacts and corrosion for chemical agents.



Outdoor | Diving | Marine



Photo | Video



PELI | CATÁLOGO DE MALETAS

MALETAS PELI™ ■ MALETAS PELI™ STORM ■ PELI™-HARDIGG ROTO-PACK

MALETAS ESTANCAS.
Fabricadas en inyección de fibra ABS de alta resistencia. Con cierres, asa y goma espuma interna precortada para adaptación de piezas. Opción goma espuma interior personalizable



0702003 – Maleta estanca Eco



0701005 – Maleta estanca



0702005 – Maleta estanca Eco



0701006 – Maleta estanca

Especificaciones técnicas:

Referencia:	Producto:	Color:	Dimensiones interiores (WxDxH):
0701001	Maleta estanca. 2 maletas por embalaje	Negro	250x190x150mm
0701002	Maleta estanca. 2 maletas por embalaje	Negro	380x260x175mm
0701003	Maleta estanca. 2 maletas por embalaje Incluye cinta bandolera	Negro	430x295x105mm
0701004	Maleta estanca. 2 maletas por embalaje	Negro	430x295x175mm
0701005	Maleta estanca. 2 Maletas por embalaje	Negro	480x370x200mm
0701006	Maleta estanca tipo trolley. Con asa extensible y ruedas 1 maleta por embalaje	Negro	560x450x200mm
0702001	Maleta estanca Eco. 10 Maletas por embalaje	Negro	186x123x75mm
07020011	Maleta estanca Eco. 1 Maleta por embalaje	Negro	213x116x50mm
07020012	Maleta estanca Eco. 1 Maleta por embalaje	Negro	235x145x62mm
0702002	Maleta estanca Eco. 4 Maletas por embalaje	Negro	300x220x90mm
0702003	Maleta estanca Eco. 3 Maletas por embalaje	Negro	395x320x117mm
0702004	Maleta Estanca Eco. 2 Maletas por embalaje	Negro	480x355x180mm
07020041	Maleta Estanca Eco. 3 Maletas por embalaje	Negro	485x355x145mm
0702005	Maleta Estanca Eco. Con asa extensible y ruedas. 2 Maletas por embalaje	Negro	295x510x190mm
0702006	Maleta Estanca Eco. Con asa extensible y ruedas. 2 Maletas por embalaje	Negro	442x350x175mm
0702007	Maleta Estanca Eco. Con asa extensible y ruedas. 1 Maleta por embalaje	Negro	360x581x298mm
0702008	Maleta Estanca Eco. 1 Maleta por embalaje	Negro	912x370x135mm
0702009	Maleta Estanca Eco. 1 Maleta por embalaje	Negro	1066x368x136mm
0702010	Maleta Estanca Eco. 1 Maleta por embalaje	Negro	1270x335x138mm

MALETAS ESTANCAS Y DE PLASTICO



EUROBAG



MEGABAG



XTRABAG



MAXIBAG



ULTRABAG



MINIBAG



MALETAS DE PLASTICO. Fabricada en inyección de plástico o fibra ABS de alta resistencia. Diversos colores y tamaños. Opción goma espuma interior personalizable.



FLIGHT CASES A MEDIDA. Realizamos diseño con las especificaciones del cliente o diseñamos según criterio avalado por nuestra experiencia. Combinamos materiales de primera calidad con distintos espesores y acabados, con perfilaría de aluminio y herrajes metálicos de primeras marcas europeas. Los acolchados interiores son realizados con goma espuma de polietileno de alta densidad, para lo que contamos con una máquina de control numérico, que nos permite cualquier ejecución de la geometría de vaciados.



Carro audio-video
(caja desmontable)



Caja proyector CHRISTIE HD



Caja mástiles Antena



Caja lastres



Caja motor



Caja máquina respiración asistida



Caja piano



Contenedor para rack





Caja helicóptero



Armario silla montar



Caja lámpara



Cajas PC



Cajas amplificadores



Pedaleras

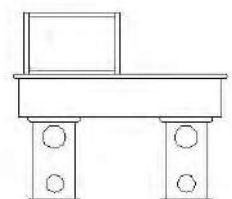
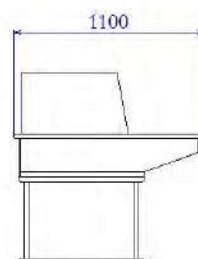
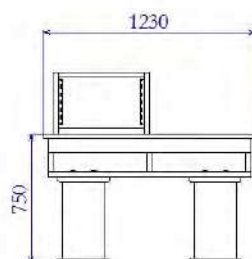
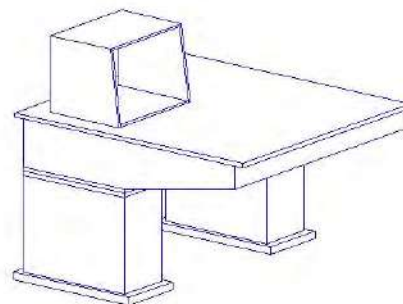




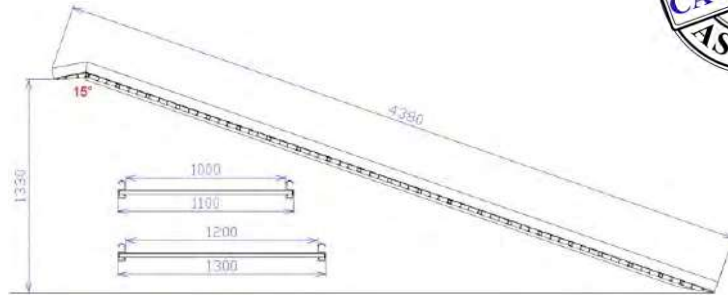
Backline



MESAS ESTUDIO REALIZACION Y PRODUCCION.
Dimensiones en anchos de rack, configurable tanto en largo como en ancho. Módulo superior de rack a medida. Acabado exterior en lacado gris. Fabricación mínima: 2 puestos de rack.



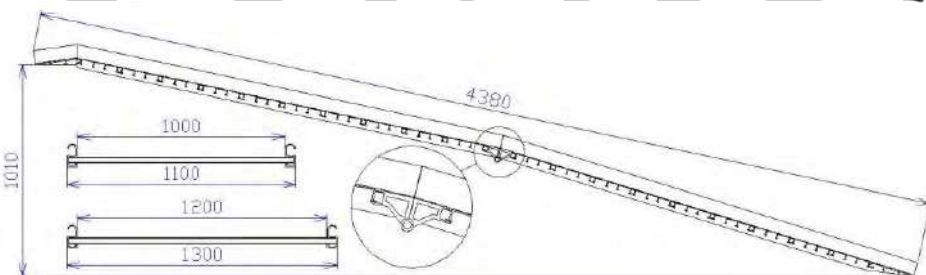
RAMPAS RÍGIDAS 500KG. Rampas de carga realizadas en aluminio soldado y diseñadas especialmente para vehículos, con distintas configuraciones para una mejor adaptación al vehículo. Superficie de paso antideslizante. Dos modelos de inclinación para una pronunciación menor y dos anchos distintos. Carga máxima 500Kg. Se fabrican bajo pedido.



RAMPAS DE CARGA RÍGIDAS

Rampas de carga 15° ancho útil 1000mm						
Ref.	Producto	Acabado	Carga máxima	Dimensiones Exteriores (WxDxH)	Dimensiones útiles Ancho útil/altura max.	Peso
0802010	Rampa Rígida 15°	Aluminio	500Kg	4380X1100X150mm	1000mm/1330mm	96Kg
0802011	Rampa Rígida 15°	Aluminio	500Kg	4180X1100X150mm	1000mm/1270mm	91Kg
0802012	Rampa Rígida 15°	Aluminio	500Kg	3980X1100X150mm	1000mm/1200mm	86Kg
0802013	Rampa Rígida 15°	Aluminio	500Kg	3780X1100X150mm	1000mm/1130mm	81Kg
0802014	Rampa Rígida 15°	Aluminio	500Kg	3580X1100X150mm	1000mm/1170mm	76Kg
0802015	Rampa Rígida 15°	Aluminio	500Kg	3380X1100X150mm	1000mm/1000mm	71Kg
0802016	Rampa Rígida 15°	Aluminio	500Kg	3180X1100X150mm	1000mm/930mm	66Kg
0802017	Rampa Rígida 15°	Aluminio	500Kg	2980X1100X150mm	1000mm/870mm	61Kg
0802018	Rampa Rígida 15°	Aluminio	500Kg	2780X1100X150mm	1000mm/800mm	56Kg
0802019	Rampa Rígida 15°	Aluminio	500Kg	2580X1100X150mm	1000mm/730mm	51Kg
0802020	Rampa Rígida 15°	Aluminio	500Kg	2380X1100X150mm	1000mm/670mm	46Kg
0802021	Rampa Rígida 15°	Aluminio	500Kg	2180X1100X150mm	1000mm/600mm	41Kg
0802022	Rampa Rígida 15°	Aluminio	500Kg	1980X1100X150mm	1000mm/530mm	36Kg
0802023	Rampa Rígida 15°	Aluminio	500Kg	1780X1100X150mm	1000mm/470mm	31Kg
0802024	Rampa Rígida 15°	Aluminio	500Kg	1580X1100X150mm	1000mm/400mm	26Kg
Rampas de carga 15° ancho útil 1200mm						
0802510	Rampa Rígida 15°	Aluminio	500Kg	4380X1300X150mm	1200mm/1330mm	106Kg
0802511	Rampa Rígida 15°	Aluminio	500Kg	4180X1300X150mm	1200mm/1270mm	101Kg
0802512	Rampa Rígida 15°	Aluminio	500Kg	3980X1300X150mm	1200mm/1200mm	96Kg
0802513	Rampa Rígida 15°	Aluminio	500Kg	3780X1300X150mm	1200mm/1130mm	91Kg
0802514	Rampa Rígida 15°	Aluminio	500Kg	3580X1300X150mm	1200mm/1170mm	86Kg
0802515	Rampa Rígida 15°	Aluminio	500Kg	3380X1300X150mm	1200mm/1000mm	81Kg
0802516	Rampa Rígida 15°	Aluminio	500Kg	3180X1300X150mm	1200mm/930mm	76Kg
0802517	Rampa Rígida 15°	Aluminio	500Kg	2980X1300X150mm	1200mm/870mm	71Kg
0802518	Rampa Rígida 15°	Aluminio	500Kg	2780X1300X150mm	1200mm/800mm	66Kg
0802519	Rampa Rígida 15°	Aluminio	500Kg	2580X1300X150mm	1200mm/730mm	61Kg
0802520	Rampa Rígida 15°	Aluminio	500Kg	2380X1300X150mm	1200mm/670mm	56Kg
0802521	Rampa Rígida 15°	Aluminio	500Kg	2180X1300X150mm	1200mm/600mm	51Kg
0802522	Rampa Rígida 15°	Aluminio	500Kg	1980X1300X150mm	1200mm/530mm	46Kg
0802523	Rampa Rígida 15°	Aluminio	500Kg	1780X1300X150mm	1200mm/470mm	41Kg
0802524	Rampa Rígida 15°	Aluminio	500Kg	1580X1300X150mm	1200mm/400mm	36Kg
Rampas de carga 10° ancho útil 1000mm						
0802110	Rampa Rígida 10°	Aluminio	500Kg	4380X1100X150mm	1000mm/840mm	96Kg
0802111	Rampa Rígida 10°	Aluminio	500Kg	4180X1100X150mm	1000mm/800mm	91Kg
0802112	Rampa Rígida 10°	Aluminio	500Kg	3980X1100X150mm	1000mm/760mm	86Kg
0802113	Rampa Rígida 10°	Aluminio	500Kg	3780X1100X150mm	1000mm/720mm	81Kg
0802114	Rampa Rígida 10°	Aluminio	500Kg	3580X1100X150mm	1000mm/680mm	76Kg
0802115	Rampa Rígida 10°	Aluminio	500Kg	3380X1100X150mm	1000mm/640mm	71Kg
0802116	Rampa Rígida 10°	Aluminio	500Kg	3180X1100X150mm	1000mm/600mm	66Kg
0802117	Rampa Rígida 10°	Aluminio	500Kg	2980X1100X150mm	1000mm/560mm	61Kg
0802118	Rampa Rígida 10°	Aluminio	500Kg	2780X1100X150mm	1000mm/520mm	56Kg
0802119	Rampa Rígida 10°	Aluminio	500Kg	2580X1100X150mm	1000mm/480mm	51Kg
0802120	Rampa Rígida 10°	Aluminio	500Kg	2380X1100X150mm	1000mm/440mm	46Kg
0802121	Rampa Rígida 10°	Aluminio	500Kg	2180X1100X150mm	1000mm/400mm	41Kg
0802122	Rampa Rígida 10°	Aluminio	500Kg	1980X1100X150mm	1000mm/360mm	36Kg
0802123	Rampa Rígida 10°	Aluminio	500Kg	1780X1100X150mm	1000mm/320mm	31Kg
0802124	Rampa Rígida 10°	Aluminio	500Kg	1580X1100X150mm	1000mm/280mm	26Kg
Rampas de carga 10° ancho útil 1200mm						
0802610	Rampa Rígida 10°	Aluminio	500Kg	4380X1300X150mm	1200mm/840mm	106Kg
0802611	Rampa Rígida 10°	Aluminio	500Kg	4180X1300X150mm	1200mm/800mm	101Kg
0802612	Rampa Rígida 10°	Aluminio	500Kg	3980X1300X150mm	1200mm/760mm	96Kg
0802613	Rampa Rígida 10°	Aluminio	500Kg	3780X1300X150mm	1200mm/720mm	91Kg
0802614	Rampa Rígida 10°	Aluminio	500Kg	3580X1300X150mm	1200mm/680mm	86Kg
0802615	Rampa Rígida 10°	Aluminio	500Kg	3380X1300X150mm	1200mm/640mm	81Kg
0802616	Rampa Rígida 10°	Aluminio	500Kg	3180X1300X150mm	1200mm/600mm	76Kg
0802617	Rampa Rígida 10°	Aluminio	500Kg	2980X1300X150mm	1200mm/560mm	71Kg
0802618	Rampa Rígida 10°	Aluminio	500Kg	2780X1300X150mm	1200mm/520mm	66Kg
0802619	Rampa Rígida 10°	Aluminio	500Kg	2580X1300X150mm	1200mm/480mm	61Kg
0802620	Rampa Rígida 10°	Aluminio	500Kg	2380X1300X150mm	1200mm/440mm	56Kg
0802621	Rampa Rígida 10°	Aluminio	500Kg	2180X1300X150mm	1200mm/400mm	51Kg
0802622	Rampa Rígida 10°	Aluminio	500Kg	1980X1300X150mm	1200mm/360mm	46Kg
0802623	Rampa Rígida 10°	Aluminio	500Kg	1780X1300X150mm	1200mm/320mm	41Kg
0802624	Rampa Rígida 10°	Aluminio	500Kg	1580X1300X150mm	1200mm/280mm	36Kg

RAMPAS PLEGABLES 400KG. Rampas de carga realizadas en aluminio soldado y diseñadas especialmente para vehículos. Superficie de paso antideslizante. Dos anchos distintos. Carga máxima 400Kg. Se fabrican bajo pedido.



Rampas de carga plegables 10° ancho útil 1000mm							
Ref.	Producto	Acabado	Carga máxima	Dimensiones Exteriores (WxDxH)	Dimensiones Plegada (WxDxH)	Dimensiones útiles Ancho útil/altura max.	Peso
0802810	Rampa Plegable 10°	Aluminio	400Kg	4380X1100X150mm	2300X1100X240	1000mm/1010mm	110Kg
0802811	Rampa Plegable 10°	Aluminio	400Kg	3980X1100X150mm	2100X1100X240	1000mm/955mm	105Kg
0802812	Rampa Plegable 10°	Aluminio	400Kg	3580X1100X150mm	1900X1100X240	1000mm/900mm	100Kg
0802813	Rampa Plegable 10°	Aluminio	400Kg	3180X1100X150mm	1700X1100X240	1000mm/845mm	95Kg
Rampas de carga plegables 10° ancho útil 1200mm							
0802910	Rampa Plegable 10°	Aluminio	400Kg	4380X1300X150mm	2300X1300X240	1200mm/1010mm	120Kg
0802911	Rampa Plegable 10°	Aluminio	400Kg	3980X1300X150mm	2100X1300X240	1200mm/955mm	115Kg
0802912	Rampa Plegable 10°	Aluminio	400Kg	3580X1300X150mm	1900X1300X240	1200mm/900mm	110Kg
0802913	Rampa Plegable 10°	Aluminio	400Kg	3180X1300X150mm	1700X1300X240	1200mm/845mm	105Kg

RAMPAS PESADAS. ESPECIAL PARA VEHÍCULOS Y MAQUINARIA PESADA. Rampas de carga realizadas en aluminio soldado y diseñadas para grandes pesos, capaces de soportar hasta 3 toneladas. Se fabrican bajo pedido y según necesidades. Con un largo máximo de 6 metros.

REF. 0803000

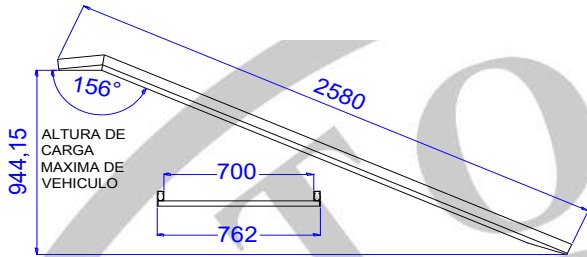


RAMPAS DE CARGA PLEGABLES Y PESADAS

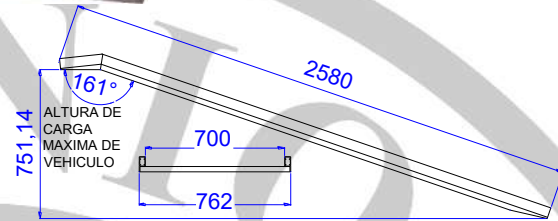
RAMPAS LIGERAS 300KG. Rampas de carga ligera carga realizadas en aluminio soldado y diseñadas especialmente para furgonetas. Superficie de paso antideslizante. Con distintas configuraciones para una mejor adaptación al vehículo. Dos modelos de inclinación para menor pronunciación. Carga máxima 300Kg. Se fabrican bajo pedido.



0801010 – Rampa ligera 15°



Ref. 0801010



Ref. 0801110

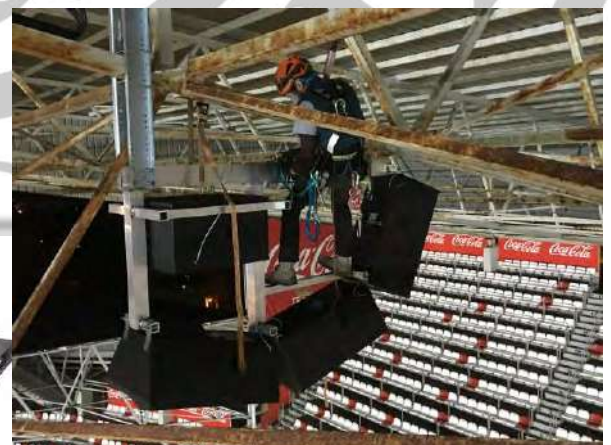
Especificaciones técnicas:

Referencia:	Producto:	Acabado:	Carga máxima:	Dimensiones exteriores (WxDxH):	Dimensiones útiles ancho útil/altura max.	Peso:
0801010	Rampa Ligera 15°	Aluminio	300 Kg	2580x762x150mm	700mm/950mm	36 Kg
0801020	Rampa Ligera 15°	Aluminio	300 Kg	2380x762x150mm	700mm/860mm	34 Kg
0801030	Rampa Ligera 15°	Aluminio	300 Kg	2180x762x150mm	700mm/780mm	32 Kg
0801040	Rampa Ligera 15°	Aluminio	300 Kg	1980x762x150mm	700mm/700mm	30 Kg
0801050	Rampa Ligera 15°	Aluminio	300 Kg	1780x762x150mm	700mm/610mm	28 Kg
0801060	Rampa Ligera 15°	Aluminio	300 Kg	1580x762x150mm	700mm/530mm	26 Kg
0801110	Rampa Ligera 10°	Aluminio	300 Kg	2580x762x150mm	700mm/760mm	36 Kg
0801120	Rampa Ligera 10°	Aluminio	300 Kg	2380x762x150mm	700mm/690mm	34 Kg
0801130	Rampa Ligera 10°	Aluminio	300 Kg	2180x762x150mm	700mm/630mm	32 Kg
0801140	Rampa Ligera 10°	Aluminio	300 Kg	1980x762x150mm	700mm/560mm	30 Kg
0801150	Rampa Ligera 10°	Aluminio	300 Kg	1780x762x150mm	700mm/490mm	28 Kg
0801160	Rampa Ligera 10°	Aluminio	300 Kg	1580x762x150mm	700mm/430mm	26 Kg



Sistemas de vuelo para Equipos sonido

ESTRUCTURAS. Tanto en acero como en aluminio, realizamos cualquier proyecto bajo las especificaciones del cliente, desarrollando el diseño y la ingeniería necesaria para satisfacer la necesidad concreta. Nuestros procedimientos y soldadores homologados, avalan el resultado final. Disponemos de montadores altamente cualificados, incluyendo experiencia y calificación para trabajos en altura.



Escalera para escenario



Montaje estructuras soporte sistema sonido
C.Comercial Parquesur – Leganes (Madrid) 2017



Montaje estructuras pantalla fija y
motorizada en Estudio 2 - Telemadrid 2017





Montaje estructuras pantallas IFEMA



Montaje estructura Caixa Forum – Paseo de Recoletos (Madrid) 2016



Montaje pantalla leds Edificio CEPSA (Madrid) 2014





Pantallas videowall a varios niveles de profundidad



Pantalla Videowall retroproyección en nuevas instalaciones del Centro de control de pantallas de la DGT de Madrid



ANTONIO CACHINERO Y ASOC., S.L.U.
C/ Valenzana, 2
45200 Illescas (Toledo)
SPAIN
Tfno.: +34 925 041 482
E-mail: casenrun@casenrun.com
www.casenrun.com

